



# MEMÒRIA DE LA FUNDACIÓ PRIVADA ALTEM

# 2019



**50** anys  
AL SERVEI DE  
LES PERSONES  
I LES EMPRESES

## SALUTACIÓ DEL PRESIDENT

Sou coneixedors del propòsit de la nostra organització, orientada a promoure i facilitar una major qualitat de vida de les persones amb discapacitat amb especials dificultats, i de l'esforç que esmercem en procurar-los els suports i adaptacions adients per aconseguir llur màxim reconeixement com a ciutadans de ple dret.

Aquest 2019, la Fundació Privada ALTEM celebra el seu 50è aniversari com a entitat. Cinquanta anys de lluita per preservar els drets de les persones amb discapacitat i millorar la seva qualitat de vida.

Des del seu inici, l'entitat té com a missió promoure l'educació, la qualitat de vida i la inserció laboral de persones amb discapacitat intel·lectual, malaltia mental o bé en risc d'exclusió social mitjançant programes socials i un model empresarial que promou l'excel·lència en el sector.

El 2019 ha estat un any caracteritzat per la defensa dels drets d'aquests col·lectius i el foment de la seva participació en el món laboral a través de la inserció, tant a empreses de la comarca com en els diversos serveis propis de l'àrea laboral.

Tot i la precarietat en la que viu el tercer sector, la Fundació ha crescut significativament aquests darrers anys sense perdre el nostre propòsit fundacional i el valors que ens diferencien de la resta d'entitats del sector. El nombre de persones ateses en els serveis socials ha crescut exponencialment durant aquests cinquanta anys, com també ha augmentat la cartera de clients que confien en els serveis laborals que oferim. Tot això gràcies a la feina feta pels treballadors que formen part de l'entitat i l'esforç i dedicació que tenen per aquesta gran família com és l'ALTEM.

En els propers anys, volem seguir creixent i oferir el millor servei possible. Per aquest motiu, seguim treballant per millorar la qualitat de vida de les persones amb discapacitat i fer de la Fundació una entitat model en el tercer sector.

Els diversos ajuntaments i institucions de la comarca de l'Alt Empordà valoren molt positivament la gran tasca que realitzen totes les persones que formen part de l'ALTEM (treballadors, famílies involucrades i empreses col·laboradores) per aquest motiu, la Generalitat de Catalunya ha volgut reconèixer el valor que aporta la Fundació a tota la comarca, atorgant-nos la Creu de Sant Jordi 2019, la màxima condecoració que atorga la Generalitat.

Per finalitzar, volem donar les gràcies als treballadors de l'entitat, a les famílies i les empreses col·laboradores amb la Fundació, ja que sense vosaltres la Fundació Privada ALTEM no seria el que és a dia d'avui, una entitat de referència a Catalunya.

Salutacions,

President de la Fundació Privada ALTEM,

## Qui som l'ALTEM?

ALTEM és una Fundació, sense ànim de lucre, amb una trajectòria de 50 anys d'història donant suport a les persones amb discapacitat intel·lectual, malaltia mental, i també a persones amb una situació de vulnerabilitat. Treballem per promoure l'educació, la qualitat de vida i la inserció laboral procurant serveis, ajuda, orientació i acompanyament, fomentant la capacitació, l'apoderament i les xarxes de relació social i personal de les persones amb les quals treballem.

En l'àmbit assistencial oferim serveis de formació, treball, atenció diürna, ocupació terapèutica, serveis d'habitatge i residencials, lleure, esport i tutela, promovent l'autonomia personal i el respecte als drets.

Volem que les persones amb discapacitat intel·lectual tinguin poder de decisió sobre la seva pròpia vida. Mitjançant el model d'Atenció Centrada en la Persona (A.C.P.), oferim aquesta possibilitat decisiva amb l'objectiu de millorar la qualitat de vida de les persones i la llibertat de decidir què fer, com i quan fer-ho.

En l'àmbit laboral, creem unitats de negoci i serveis que ofereixen treball a més d'un centenar de treballadors amb discapacitat i risc d'exclusió social en els sectors de jardineria, neteja, bugaderia, forestal, restauració, destrucció de documentació confidencial i serveis medi ambientals.



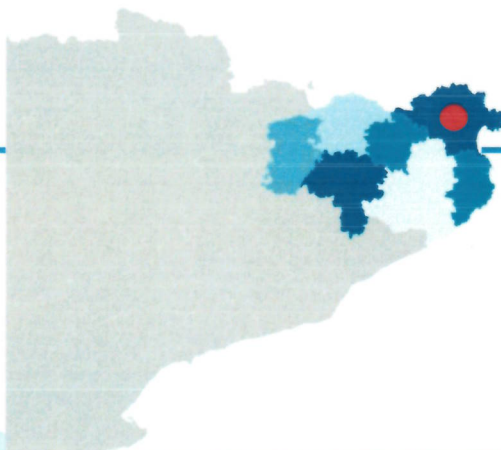
# ÀREA D'ACTUACIÓ



## Presència a les comarques de Girona

Les persones que reben els serveis assistencials provenen de diverses comarques gironines.

Oferim serveis empresarials a l'Alt Empordà.



## Estem situats a l'Alt Empordà

Població: **141.339 habitants**

Persones amb discapacitat intel·lectual: **1.155 persones**

Persones amb Malaltia Mental: **1.070 persones**

## Missió

La Fundació ALTEM té com a missió donar servei a la comarca de l'Alt Empordà treballant per promoure l'educació, la qualitat de vida i la inserció laboral de persones amb discapacitat intel·lectual, malaltia mental o bé en risc d'exclusió social, creant i gestionant; centres, serveis, programes de recolzament i activitats empresarials amb criteris d'excel·lència.

## Visió

La Fundació ALTEM, té com a visió esdevenir una organització referent pel que fa a la prestació de serveis a les persones a qui els cal recolzament.



## Valors

Respecte

Amabilitat

Tracte humà

Professionalita

Responsabilitat

Qualitat

Compromís

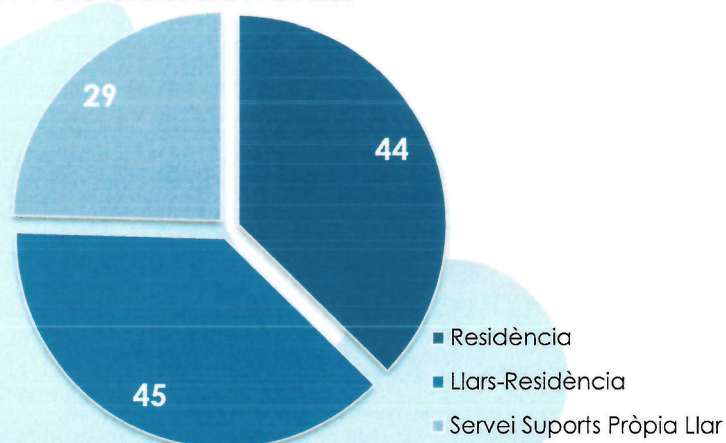
## Àrea Social



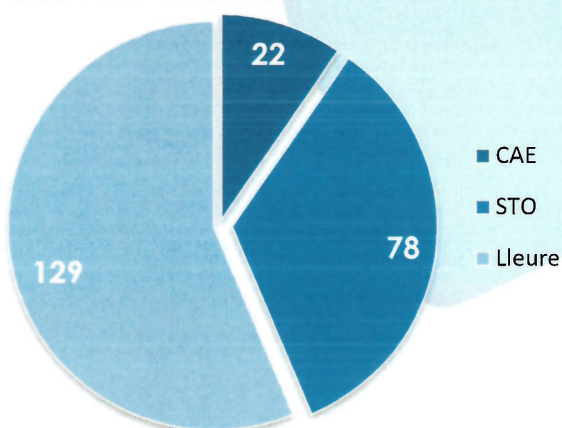
**Residència:** aquest servei es defineix com un servei d'acolliment residencial de caràcter temporal o permanent, obert les 24 hores i els 365 dies de l'any i adreçat a persones amb una discapacitat intel·lectual greu, que a causa del seu alt grau d'afectació necessiten assistència d'una forma bàsica i continuada.

**Llar-residència:** les Llar-residència son un sistema de suport limitat o extens, integrat de ple a la comunitat d'una forma normalitzadora i alternativa a la llar familiar. Proporciona a la persona amb discapacitat intel·lectual i/o malaltia mental un conjunt de suports específics ajustats a les seves necessitats.

### Serveis Residencials



### Serveis Diürns



**Servei Teràpia Ocupacional (STO):** és un servei d'atenció diürna adreçat a persones adultes amb discapacitat intel·lectual que tenen necessitat d'un suport limitat o intermitent que no tenen la capacitat de ser contractats laboralment.

**Centre d'Atenció Especialitzada (CAE):** és un servei diürn adreçat a persones amb discapacitat intel·lectual que, pel seu grau d'afectació, necessiten suport i atenció continuada per totes les activitats bàsiques de la vida diària.

**Servei de Suport a la Pròpia Llar:** servei de suport en l'àmbit domiciliari que té per objectiu que les persones tinguin accés a models de vida independent i normalitzats.

## Àrea Laboral



En l'àrea laboral oferim serveis empresarials a través del Centre Especial de Treball (CET). Alhora, també ens ocupem d'inserir laboralment a persones amb discapacitat, tant dins els nostres serveis com a altres empreses que demandin treballadors (Àrea Inserció Laboral).



Servei de Càtering



Neteja i manteniment d'espais



Bugaderia



Jardineria



Servei Forestal



Serveis Medi Ambientals

### L'ANY 2019 EN XIFRES

**SERVEI DE CÀTERING**

**20 treballadors/es**

**SERVEI DE NETEJA**

**44 treballadors/es**

**SERVEI DE BUGADERIA**

**21 treballadors/es**

**SERVEI DE JARDINERIA**

**17 treballadors/es**

Aquest 2019 hem seguit realitzant serveis a clients privats i administracions públiques. Podem destacar:

- ▶ Conservació dels murs de contraescarpa de la Ciutadella de Roses
  - ▶ Servei de jardineria a l'Ajuntament de Peralada
- ▶ Servei de neteja del Pavelló Municipal de Roses
  - ▶ Servei de càtering al Consell Comarcal de l'Alt Empordà
- ▶ Servei de càtering a diversos centres del SUMAR

# Àrea de formació i suport a la inserció laboral

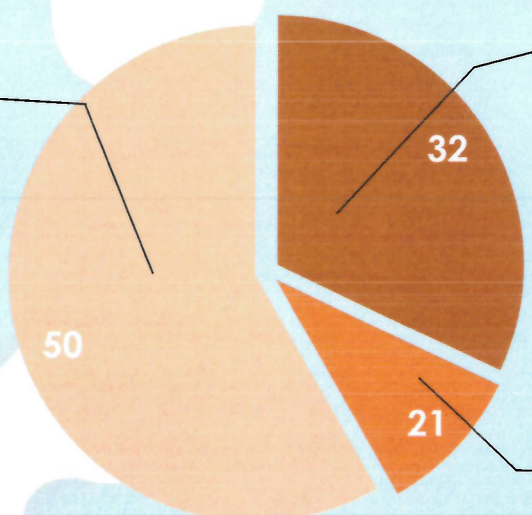


L'àrea de formació i inserció té per objectius la formació de tot el personal i a usuaris i la inserció al món laboral. Alhora també oferim altres serveis: **Servei de transport** que és un servei opcional, **Servei de Lleure** a través del qual s'ofereixen diverses activitats (excursions, esports, etc.) i el **Servei de respir** dirigit a les famílies, i en el qual s'ofereix la cura del familiar per tal d'alliberar als pares o tutors i reduir la càrrega familiar i l'estrès.

## Formació i Inserció

### PROGRAMA INCORPORA

és un programa en el qual es cerca el desenvolupament de les habilitats personals, i que va adreçat a diversos grups en risc d'exclusió social.



### Servei Ocupacional d'Inserció

**(SOI):** és un servei pre-laboral i social amb uns objectius i activitats diferenciades del Servei de Teràpia Ocupacional (STO) i enfocades al món laboral per poder obtenir un contracte de treball al Centre Especial de Treball (CET).

**SIOAS:** és el Servei Integral d'Orientació, Acompanyament i Seguiment de les persones amb discapacitat. En aquest, formem als usuaris per tal que adquireixin competències laborals bàsiques.

### PROGRAMA INCORPORA 2019:



## Formació i Docència



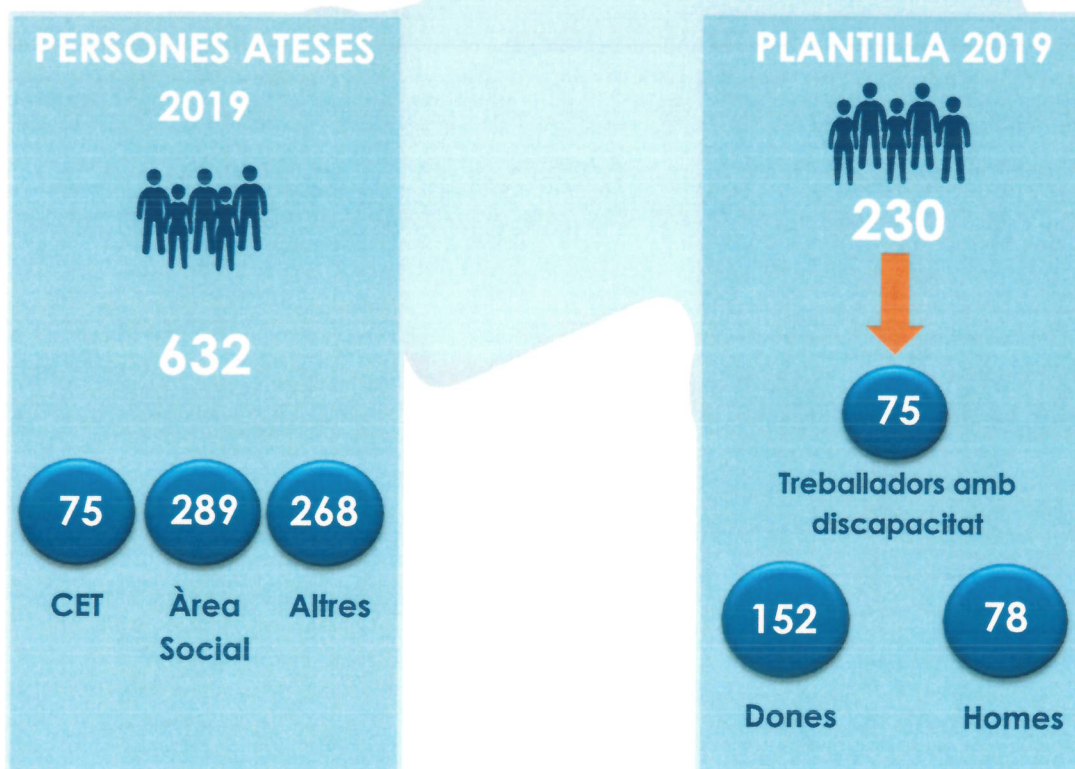
La Fundació Privada ALTEM promou la formació contínua de tots els seus professionals. Ja sigui per promoure l'aprenentatge de nous coneixements per atendre de la millor manera les persones usuàries de l'àrea social o bé per incrementar les habilitats laborals dels treballadors del CET. Aquestes formacions poden ser impartides per un professional intern, o bé per un professional extern contractat per l'entitat.

### -Accions formatives del Pla Formació 2019:

Els programes de formació que s'elaboren i imparteixen anualment van dirigits a diferents grups de treballadors:

Servei	Activitats formatives	Treballadors participants
STO - SOI	1	9
Residència	2	52
Llars	1	9
CET	11	63
Administració i R.R.H.H.	4	4
Equip Tècnic	0	0
Tots els serveis	2	14
<b>TOTAL</b>	<b>21</b>	<b>151</b>

Els treballadors són l'actiu més important que té l'entitat. Per aquest motiu seguim formant el nostre actiu per oferir un servei de qualitat amb els millors professionals.





# Projecció Social 2019



## 16 de febrer

Realització del taller de Sabó de Síndria en col·laboració amb el Museu del Joguet i Apropa Cultura

## 18 de febrer

Creació de l'Espai de Reflexió i Acció Ètica (E.R.A.E.) amb l'objectiu d'analitzar, fer recerca, divulgar i assessorar sobre qüestions ètiques i facilitar el procés deliberatiu de presa de decisions en situacions de conflicte ètic entre persones de l'organització

## 01 de març

Celebració de la festa de carnaval amb diferents actes i concursos de disfresses

## 28 i 29 de març



Participació amb un estand a la Fira d'Ocupació Juvenil Treballem-GI, on més de 600 joves varen passar per l'Auditori on es celebrava la fira

## 15 d'abril

Participació dels equips de futbol i bàsquet al MIC Integra que es realitza a Vidreres des de fa 4 anys



23 d'abril



Presència a la Fira de Sant Jordi de Figueres amb una parada on es venien productes fets pels nois i noies dels serveis de l'àrea social

16 de maig

La Fundació Privada ALTEM rep la Creu de Sant Jordi de la Generalitat de Catalunya com a reconeixement als 50 anys donant suport a persones amb discapacitat



12 de juny



L'ALTEM organitza la Jornada de Responsabilitat Social per conscienciar a les empreses sobre la importància de contractar a persones amb discapacitat i en risc d'exclusió social i posar en valor la seva feina.

27 de novembre

Participació a la Jornada "Salut Mental i Ocupació: Reincorporació a la feina després d'un llarg període d'inactivitat", organitzada per la Generalitat de Catalunya i l'Institut Abedis Donabedian



15 de desembre



Un any més la Fundació ha celebrat la Gran Quina Solidària al restaurant el Pa Volador, un gran èxit

20 de desembre

Inauguració d'una exposició de fotografia, feta per Andrea Bolcato, a la recepció de la seu de l'entitat. Aquesta vol reflectir la feina dels educadors que treballen a les Llars de la Fundació





#### DADES DE CONTACTE:



972 52 54 16



C/ Itàlia, 46 Figueres (17600)



[info@fundacioaltem.org](mailto:info@fundacioaltem.org)



[www.fundacioaltem.org](http://www.fundacioaltem.org)